



# Porque Tu Importas

---

En Gemma Services valoramos cada individuo y aseguramos que las personas de todas las edades tienen las herramientas que necesitan sentirse apoyados mientras enfrentan los desafíos de la vida. Utilizando información individualizada y basada en datos, cultivamos una cultura de aprendizaje y sanación para ayudar a los miembros de la comunidad Gemma saber que son importantes.



# Un Lugar para Esperanza y Sanación

## PROGRAMA DE TRATAMIENTO RESIDENCIAL

Nuestro Programa de Tratamiento Residencial brinda tratamiento clínico las 24 horas del día/los 7 días de la semana y atención centrada en el trauma para **jóvenes de 6 a 14 años** que han experimentado pérdidas, traumas y retos significantes, y cuyos comportamientos actualmente son demasiado inseguros para vivir en la comunidad.



Nuestra meta es ayudarlos a sanar y aprender nuevas habilidades para que puedan vivir exitosamente en un entorno hogareño, en un hogar. Nuestro personal capacitado y atento está dedicado a ayudar a los niños a sentirse valorados y a adoptar un enfoque individualizado y basado en evidencia. La familia y los cuidadores de cada niño(a) están incluidos como socios plenos en el cuidado y tratamiento de sus hijos, cuanto más se pueda. Servicios residenciales son ofrecido en Plymouth Meeting.

## NUESTRO IMPACTO

Durante el Año Fiscal 2022-2023, miles de niños y familias participaron en los programas de Gemma, que incluyen:



96

niños y adolescentes participaron en nuestro Programa de Tratamiento Residencial.



842

niños y adolescentes recibieron Servicios Ambulatorios de Salud Mental.



747

niños y las familias recibieron servicios de salud conductual o prevención en sus hogares, escuelas y comunidades.



127

niños con Trastornos del Espectro Autista recibieron Servicios de Análisis de Comportamiento Aplicado.



234

estudiantes asistieron a Martin Luther School.



345

niños, adolescentes y adultos jóvenes participaron en nuestros Programas de Adopción y Cuidado de Familias de Crianza.

## EDUCACIÓN



**Martin Luther School**

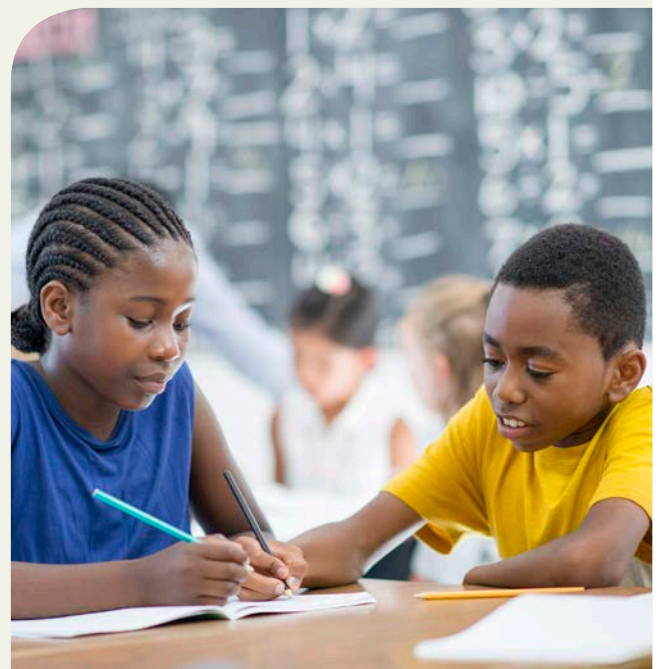
AT gemma SERVICES

**Martin Luther School (MLS)** es una Escuela Privada Aprobada ubicada en Plymouth Meeting que utiliza un enfoque educativo holístico para ayudar a los estudiantes en los grados K al 12 que necesitan ser ubicado fuera del distrito

con apoyo adicional para abordar los retos de aprendizaje, emocionales, y de comportamiento.

Martin Luther School tiene una proporción baja de estudiantes por maestro con maestros certificados, apoyo emocional y conductual, oportunidades de aprendizaje del siglo XXI y servicios relacionados, como terapia del habla y ocupacional.

Creemos en el potencial ilimitado de cada uno de nuestros estudiantes. Lo fundamental para Martin Luther School es un fuerte enfoque en la alfabetización y las áreas académicas básicas. Nuestra escuela es una escuela de Prácticas Restaurativas que promueve relaciones saludables y disciplina positiva dentro y fuera de la escuela.



## ACOMPAÑANDO A PERSONAS DE TODAS LAS EDADES EN SUS COMUNIDADES

Brindamos servicios de salud mental, bienestar de niño y prevención para personas en sus hogares, escuelas y comunidades.

Nuestra meta es ayudar a personas de todas las edades a sentirse apoyadas para que puedan brillar.

### Los Programas Comunitarios Incluyen:



Estos programas se brindan a través de nuestras ubicaciones de Filadelfia y, en algunos casos, a través de Telesalud.

- **Los Servicios de Adopción y Permanencia** se brindan para niños y adolescentes que han experimentado pérdida, separación, abuso, negligencia, y otros traumas. Estos servicios son para niños que han sido colocados en hogares de acogida o familias de parentesco porque sus familias legales son incapaz de cuidarlos en este momento.
- **Los servicios de Análisis de Comportamiento Aplicado (ABA)** son basados en la ciencia del aprendizaje y comportamiento e involucra el proceso de implementación básica de intervenciones conductuales para crear cambios significativos de comportamiento. Los servicios de ABA se proveen en el hogar y entornos escolares para individuos diagnosticados con Trastornos del Espectro Autista. Los servicios incluyen evaluaciones e intervenciones 1:1 para ayudarla a mejorar sus habilidades de comportamiento, social, comunicación y adaptación.
- **Los Servicios de Salud Mental Basados en la Familia (FBMHS)** es un enfoque intensivo, basado en datos y enfocado en la familia para apoyar a niños, adolescentes y sus familias. Los servicios son proveídos en sus hogares y comunidades. La meta principal de FBMHS es asistir a las familias a mantener a sus hijos en el hogar y mantener a las familias intactas, en lugar de una colocación fuera del hogar para el niño. FBMHS provee terapia intensiva individual y familiar, así como administración de casos para apoyar a una familia en el hogar y en la comunidad por un equipo de dos personas.
- **El Centro de Empoderamiento Familiar (FEC)** es un programa de corto plazo, programa voluntario de prevención que brinda administración de casos en el hogar, apoyo a los padres, y capacitación basada en habilidades para familias en Filadelfia. El programa FEC conecta a familias con recursos comunitarios y ayuda a fortalecer y estabilizar a los padres y cuidadores que necesitan apoyo adicional.
- **El Programa de Apoyo Familiar (FSP)** es un programa de visitas domiciliarias diseñado para ayudar a familias con niños de 2 a 5 años acceder a apoyo adicional. Este programa de prevención se asocia con padres y cuidadores para fortalecer sus habilidades y brindar el mejor cuidado a sus niños.
- **Cuidado de Familia de Crianza** incluye servicios para jóvenes de Delaware y los Condados de Montgomery y Filadelfia que no pueden residir en sus propios hogares actualmente. El programa trabaja con las familias, agencias del condado, educadores y otros involucrados en la vida de un niño(a), adolescente o adulto joven para identificar el mejor hogar posible para sus necesidades únicas.
- **Servicios Intensivos de Salud Conductual (IBHS)** ofrecen apoyo intensivo en el hogar y entornos escolares para personas de hasta 21 años que experimentan problemas emocionales serios o comportamiento graves o déficits de habilidades. La programación de IBHS está diseñada para brindar cada miembro de la comunidad las herramientas que necesita para afrontar los retos con una mayor sensación de fortaleza y resiliencia y mejorar el funcionamiento conductual general.
- **Servicios de Salud Mental para Pacientes Ambulatorios** incluyen terapia individual, terapia familiar y manejo de medicamentos para niños y adolescentes, de 2 a 18 años. Terapeutas acreditados utilizan prácticas basadas en evidencia, incluido la Terapia Cognitivo Conductual Centrada en el Trauma (TF-CBT) y la Terapia de Interacción entre Padres e Hijos (PCIT). Nuestro equipo de médicos está dedicado al progreso y sanación de todos aquellos a quienes acompañamos a través de los desafíos de la vida. Los servicios se brindan en nuestras ubicaciones de Filadelfia y a través de Telesalud.

# Sobre los Servicios Gemma

## Nuestra Visión

Imaginamos un mundo donde cada persona sabe que importa.

## Nuestra Misión

Gemma acompaña a personas de todas las edades a través de los desafíos de la vida mediante apoyo individualizado e información basada en datos.

## Nuestros Valores

**United = Unidos**

**Unlimited**

Ilimitados – NOSOTRAS PENSAMOS EN GRANDE

**Nimble**

Ágiles – NOS ADAPTAMOS SEGÚN LAS NECESIDADES

**Inspired**

Inspirados – SOMOS APASIONADOS POR LA MISIÓN

**Transparent**

Transparentes – BUSCAMOS LA VERDAD PARA APRENDER

**Effective**

Eficaces – HACEMOS BIEN LAS COSAS DURAS

**Diverse**

Diversos – LE DAMOS LA BIENVENIDA A DIFERENTES PERSPECTIVAS



Visítenos en Nuestro sitio Web

Formada en 2019 por la fusión de Silver Springs - Martin Luther School y theVillage, Gemma representa más de 300 años acompañando a las personas mientras enfrentan los retos de la vida para que ellos sepan que importan. Hoy en día, Gemma brinda servicios de adopción y permanencia, cuidado de familias adoptivas, programas de salud mental, una escuela de educación especial (Martin Luther School) y programas de prevención para miles de individuos cada año.

Gemma siempre está buscando personas con mentalidad misional para unirse a nuestro equipo. Gemma está comprometido a la igualdad de oportunidades de empleo. Por favor visite nuestro sitio web o comuníquese con [hr@gemmaservices.org](mailto:hr@gemmaservices.org) para aprender más.

Hay muchas maneras de apoyar nuestra misión. Por favor contáctenos en [info@gemmaservices.org](mailto:info@gemmaservices.org) o (610) 825-4440 ext. 3206, o visite nuestro sitio web para obtener más información.

## Nuestras Ubicaciones

### Plymouth Meeting — Campus Principal

- Martin Luther School
- Tratamiento Residencial

512 West Township Line Rd  
Plymouth Meeting, PA 19462

Preguntas generales: (610) 825-4440

### Philadelphia — Mt. Airy

- Análisis de Comportamiento Aplicado (ABA)
- Servicios de Salud Mental Basados en la Familia (FBMHS)
- Cuidado de Familia de Crianza
- Servicios Intensivos de Salud Conductual (IBHS)
- Servicios de Salud Mental para Pacientes Ambulatorios

7301 Germantown Ave  
Philadelphia, PA 19119

Admisión y Referencias de ABA/IBHS: (267)297-5170

Preguntas para Nuevos Padres de Crianza: (215) 901-7134

Admisión y Referencias de Pacientes Ambulatorios: (215) 730-2326

Recepción para Pacientes Ambulatorios: (215) 247-1427

### Philadelphia — Southwest

- Servicios de Adopción y Permanencias
- Servicios de Salud Mental Basados en la Familia (FBMHS)
- Programa de Apoyo Familiar (FSP)
- Cuidado Familiar de Crianza
- Servicios de Salud Mental para Pacientes Ambulatorios
- Programas de Prevención

Preheim Center

6517 Chester Ave  
Philadelphia, PA 19142

Recepción: (215) 730-2240

Por Favor Llame a la Recepción para Preguntas Sobre FSP

Preguntas sobre FBMHS: (215) 730-2270

Preguntas para Padres de Crianza: (215) 901-7134

Admisión y Referencias de Pacientes Ambulatorios (215) 730-2326



Aprenda más en [www.gemmaservices.org](http://www.gemmaservices.org).